

2年6月

新型コロナウイルス感染症に伴う緊急調査結果報告書

大阪府牛乳商業組合
総務部会長 津村 調和

回答件数 38 件

問① お店の組織形態は？

ア・法人 8 イ・個人 30

問② お店の主な販売先は？（複数回答）

ア・家庭配達 34 イ・幼稚園・保育園・会社売店・学校等の特需先 24

ウ・店への卸 14 エ・喫茶店・レストラン等 10 オ・自販機 14 カ・その他 2

問③ 従業員の雇用は？

ア・雇用あり 23 イ・雇用なし 14

「回答なし 1」

問④ 売上げへの影響は？

ア・50%以上減少 5 イ・30%以上減少 9 ウ・10%以上減少 6

エ・10%未満減少 10 オ・影響なし 6 カ・売上げ増加 1

「回答なし 1」

問⑤ 影響理由は？（複数回答）

ア・取引先の休業 24 イ・受注の減少 21 ウ・その他（休園・回答できない）

問⑥ 国等への支援策への要望は？

A 第2波第3波への支援策は？

B 売上げ10%~30%減少への支援策は？

C 対応の迅速化・個人事業への支援が少ない・公的融資の要件の緩和を！

D 手続きの簡素化・情報公開を！

*** 組合本部からの回答 ***

B 組合より中央会を通じて、関係省庁等に要望書を提出の予定です。

問⑦ 組合への要望は？

A 新規顧客開拓の支援・補助等を！

B 本年度の会費を集めないで。

C マスク等の配布は？

D 支部会や支部を超えての会合への助成を。

E 組合でカレンダーの作成配布を。

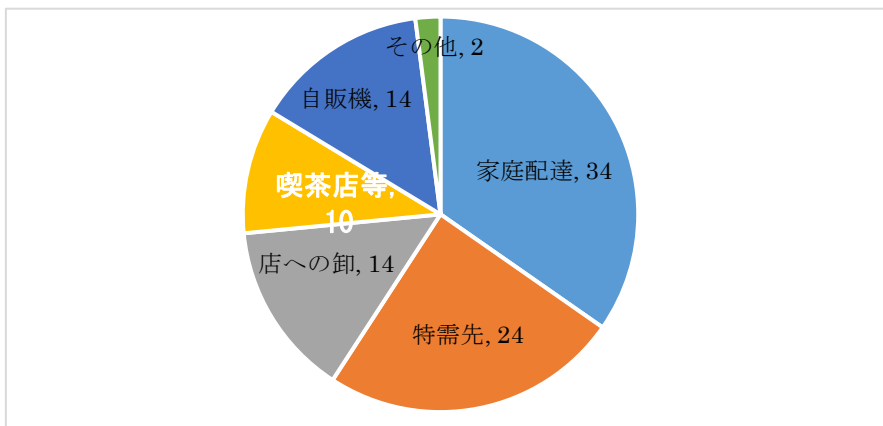
*** 組合本部からの回答 ***

- A 活性化部会において、政府の（小規模事業者持続化補助金）を活用できないか検討中です。
- B 第7回通常総会 第7号議案の通り本年（令和2年度）の通常賦課金は徴収致しません。
- C 組合のお付き合いにおいて早期に確保する事が困難な為断念し、会費の0円化に一本化。
- D 規定により支部会への助成は出来ません、現在ブロック会での助成をしています。
理由は会員の減少により、支部運営が出来ない状況にあるからです。
- E 現在、普及協会のカレンダーが普及し、要望が少ない為検討の対象にしておりません。

その他の要望には、各部会で本年度の事業として、審議検討してまいります。今年は新型コロナで集まる事は出来ませんが、今後は山行き会・新年互例会・通常総会等へ積極的にご参加・ご出席をお願い致します。また、各種アンケートにも積極的に回答をお願い致します。回答が少ないと、正確な現状を把握することができず、活動目標を設定しにくくなりますので、なにとぞよろしくお願い致します。

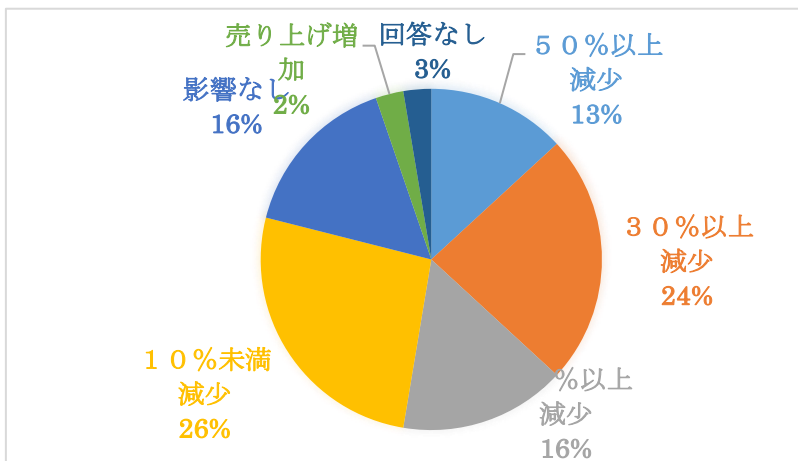
問② お店の主な販売先

- ア・家庭配達 34 イ・幼稚園・保育園・会社売店・学校等の特需先 24
- ウ・店への卸 14 エ・喫茶店・レストラン等 10 オ・自販機 14 カ・その他 2



問④ 売上げへの影響は？

- ア・50%以上減少 5 イ・30%以上減少 9 ウ・10%以上減少 6
- エ・10%未満減少 10 オ・影響なし 6 カ・売り上げ増加 1 「回答なし 1」



各メーカー及び単産販売店組合等の動向

令和2年6月現在
総務部会調べ

当組合会員への聞き取り調査の為、本人の受け取り方により若干の誤差があるかもしれませんが、おおよそ下記の通りです。

森永乳業 ・ 大阪 森乳会

会員にマスクが配布された。
メーカーからはビィフィズス菌のサプリメントが販売店に配布された。
メーカーより特殊施設の職員の健康維持のため、(からだ強くする飲むヨーグルト)をサンプル配布。
6月初旬にリモートで役員会を開催

明治乳業 ・ 大阪 明乳会

取引保育園等にR-1のサンプルが全職員に2週間分配布された。
京都の販売店に感染者が出たのを受け全明連にコロナ対策委員会が設置された。

雪印メグミルク ・ 近畿中央メグミルク協議会

6月に西日本メグミルク協議会の会員にマスクの配布が行われた。

伯耆酪農

取引販売店にマスクの配布が行われた。

いかるが牛乳 ・ いかるが会

販売店に対する特別な対応はなし。

日本酪農 ・ 大阪府每乳会

販売店に対する特別な対応はなし。